



PICAFLORES GARGANTA BLANCA EN EL SO DE BUENOS AIRES

Eduardo R. De Lucca*

El picaflor de garganta blanca (*Leucochloris albicollis*) es una especie en expansión que se distribuye desde Río Grande do Sul hasta la Argentina, incluyendo Paraguay y Uruguay (Ruschi 1982).

En nuestro país puede ser hallado en matorrales en Misiones, Corrientes, Entre Ríos y el este de Buenos Aires (Olrog 1979).

El 5 de enero de 1990, mientras recorría la Estación Forestal en el Parque Provincial Tornquist (pdo. Tornquist) observé un ejemplar de esta especie libando flores de *Tritoma uvaria*, especie originaria de Sudáfrica. Probablemente no sólo se trate de la cita más occi-

dental para nuestro país sino también de toda su distribución.

BIBLIOGRAFÍA

OLROG, C. 1979. Nueva Lista de la Avifauna Argentina. Op. Lilloana 27.

RUSCHI, A. 1982. Beija Flores do Estado do Espírito Santo. Editora Rios.

*Rosales 3180
1636 La Lucila
Pcia. Buenos Aires



ACCION PREDADORA DE CULEBRAS SOBRE PICHONES DE AVES

Martín R. de la Peña*

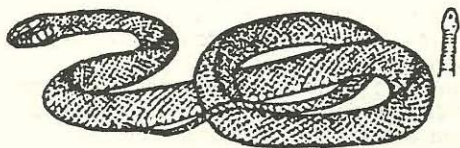
El 31 de octubre de 1986, recorriendo la zona rural del depto. Esperanza, prov. de Santa Fe, me llamó la atención la forma de actuar de una pareja de horneros (*Furnarius rufus*). Revoleaban queriendo entrar al nido, pero no lo hacían. Estaba ubicado sobre un poste del alambrado.

una culebra verde (*Philodryas patagoniensis*). Esta, ya había deglutido un pichón y el restante estaba muerto. Al verme salió por la boca del nido, se deslizó por el poste y desapareció entre los pastos.

Continué la marcha y a los pocos metros en otros dos nidos ubicados sobre postes, había en cada uno tres pichones muertos.

El mismo día, en la parte superior de unos matorrales, en un nido aparentemente abandonado de leñatero (*Anumbius annumbi*) había construido el suyo, una pareja de chiji o jilguero (*Sicalis flaveola*). Al llegar a pocos centímetros del mismo, salía por la boca de entrada una culebra del género *Philodryas*. El nido no pudo ser observado.

Por último, también el mismo día, en un monte cercano, del extremo de una rama de chañar, colgaba un nido del espinero chico (*Phacellodomus sibilatrix*). Al observar la cámara de postura había una culebra de género *Philodryas* con un pichón en la boca. Otro más estaba muerto.



Philodryas patagoniensis: de 60 cm a 1,55 m. Terrestre. Come ratones, anfibios, lagartijas, aves y ofidios. Bastante mordedora, no venenosa. Fuente: El Naturalista. Año 2 N° 3. 1987.

Me aproximé y abrí la parte posterior del nido. Grande fue mi sorpresa al encontrarme con

* 3 de Febrero 1870
(3080) Esperanza
Santa Fe